



NU CARE-LAZISNU
KABUPATEN CILACAP

ANNUAL REPORT 2024

Kolaborasikan Kebaikan dalam
Meningkatkan Kemanfaatan



Jika NU Bergerak bersama
untuk satu tujuan yang sama,
maka akan menghasilkan
hasil yang luar biasa.

KH. Su'ada Adzkiya

ROIS Syuriyah PCNU Cilacap





DAFTAR ISI

Daftar isi	3
Kata pengantar	4
Road map LAZISNU Cilacap	5
Profil	6
Visi Misi	7
Kebijakan mutu manajemen	8
Tujuan dan sasaran mutu	9
Struktur pengurus dan manajemen eksekutif	10
Prestasi dan penghargaan	11
Pilar program	12
Kiprah KOIN NU 2024	13
Laporan keuangan	14
Layanan ambulance kemanusiaan	18
Kepemilikan LAZISNU Cilacap	19
Dokumentasi	20
Aset	21
Mitra LAZISNU Cilacap	38

Kata Pengantar

Assalamu'alaikum warahmatullahi wabarakatuh,

Alhamdulillah, segala puji dan syukur kami panjatkan ke hadirat Allah SWT, yang telah memberikan rahmat dan karunia-Nya sehingga LAZISNU PCNU Cilacap dapat menyelesaikan Laporan Tahunan 2024 ini.

Tahun 2024 menjadi momentum penting bagi kami untuk terus melayani umat dengan penuh dedikasi. Dalam perjalanan ini, kami menyaksikan kebersamaan yang luar biasa dari para donatur, relawan, dan seluruh pihak yang telah mendukung berbagai program kami. Di tengah berbagai tantangan, kami tetap berkomitmen untuk menjadi lembaga yang amanah, profesional, dan akuntabel dalam menghimpun serta menyalurkan dana zakat, infak, sedekah, dan wakaf.

Melalui laporan ini, kami sampaikan capaian, program, serta dampak yang telah dihasilkan dari berbagai aktivitas yang dijalankan selama tahun 2024. Dengan izin Allah SWT dan dukungan semua pihak, LAZISNU PCNU Cilacap berhasil menyalurkan bantuan kepada ribuan penerima manfaat di bidang sosial, pendidikan, ekonomi, dan kesehatan.

Kami menyadari bahwa segala keberhasilan yang dicapai tidak lepas dari kerja keras seluruh tim dan kepercayaan yang diberikan oleh masyarakat. Oleh karena itu, kami mengucapkan terima kasih yang sebesar-besarnya kepada:

1. Para donatur yang telah berbagi rezekinya untuk mendukung program-program kami.
2. Relawan, staf dan pengurus LAZISNU PCNU Cilacap yang telah bekerja dengan penuh semangat.
3. Mitra strategis, baik dari pemerintah maupun swasta, yang terus bersinergi untuk kebermanfaatn umat.

Kami berharap laporan ini dapat menjadi inspirasi dan motivasi bagi semua pihak untuk terus berkontribusi dalam mendukung pemberdayaan umat. Harapan kami, di tahun 2025, LAZISNU PCNU Cilacap dapat semakin memperluas jangkauan dan manfaat program, sehingga kesejahteraan umat dapat terus meningkat.

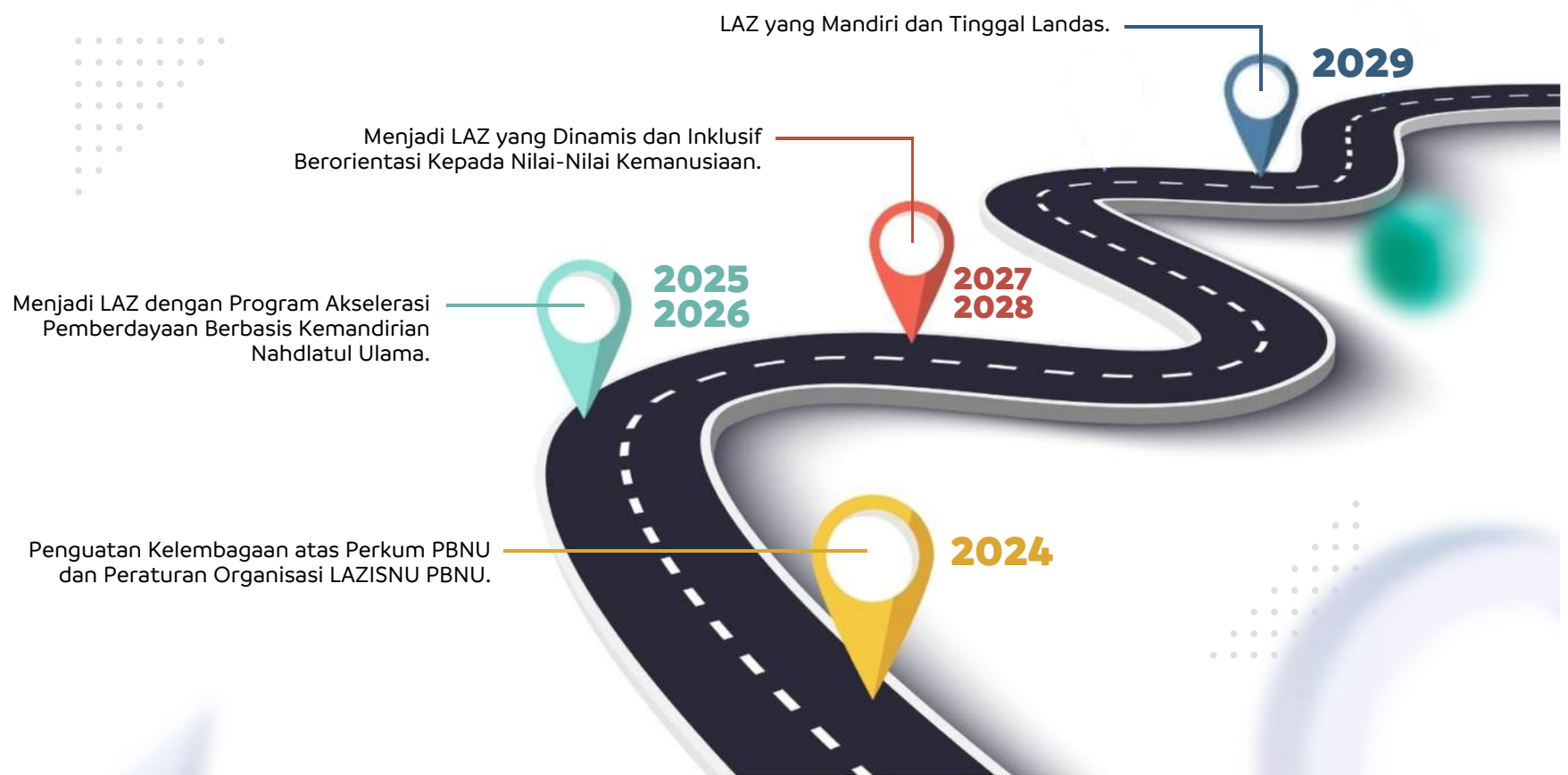
Semoga Allah SWT senantiasa meridai setiap langkah kita dalam berkhidmat kepada umat.

Wassalamu'alaikum warahmatullahi wabarakatuh.

Cilacap, 1 Januari 2025

H. Wasbah Samudra Fawaid, S.E.
Ketua LAZISNU PCNU Cilacap

Road Map NU CARE-LAZISNU CILACAP



NU CARE-LAZISNU KAB. CILACAP

NU Care-LAZISNU adalah rebranding dari Lembaga Amil Zakat, Infak, dan Sedekah Nahdlatul Ulama (LAZISNU) milik perkumpulan Nahdlatul Ulama (NU).



Agar zakat bisa dikelola dengan cara yang baik, maka perlu dibentuk lembaga amil zakat yang amanah dan profesional. Sebagai Ormas terbesar di dunia, Nahdlatul Ulama (NU) terpanggil untuk mendirikan sebuah lembaga yang menangani pengelolaan zakat mulai dari kegiatan perencanaan, pengumpulan, pengelolaan, pendistribusian dan pendayagunaan serta pelaporan kepada publik. Maka didirikanlah Lembaga Amil Zakat Infaq dan Shadaqah Nahdlatul Ulama (LAZISNU) yang pada tahun 2016 melakukan re-branding untuk manajemen eksekutifnya dengan nama NU Care-LAZISNU.

LAZISNU PCNU Cilacap merupakan lembaga di bawah naungan PCNU Cilacap yang berkhidmat dalam pengelolaan zakat, infaq, dan shadaqah di mana keberadaannya disahkan melalui Surat Keputusan (SK) Pengurus Cabang Nahdlatul Ulama (PCNU) Cilacap Nomor : 0061/PC/A.II/H-34/07/2027 tentang Pengesahan Susunan Pengurus LAZISNU PCNU Cilacap Masa Khidmat 2024-2029. LAZISNU sendiri telah dikukuhkan oleh pemerintah sebagai LAZ Nasional melalui Surat Keputusan (SK) Menteri Agama Republik Indonesia Nomor 225 Tahun 2016 tentang Pengukuhan Lembaga Amil Zakat Infaq dan Shadaqah Nahdlatul Ulama (LAZISNU) sebagai Lembaga Amil Zakat Nasional (LAZNAS). Kemudian Surat Keputusan (SK) tersebut diperbarui Kembali melalui SK Menteri Agama RI No. 89 Tahun 2022.

VISI

**Menjadi Lembaga
Filantropi Islam
Terkemuka**

MISI

1. Meliterasi dan menggalang dana infaq shadaqah dan dana abadi (Trust Fund) berbasis digital untuk kepentingan kegiatan yang berbasis Investasi Sosial;
2. Menjadi pilihan utama mitra strategis dalam berkolaborasi dan bersinergi menjalankan berbagai kegiatan/usaha sosial;
3. Menyediakan program-program untuk peningkatan kualitas sumber daya manusia sehingga mampu melahirkan intelektual, teknokrat dan wirausahawan yang Unggul dan handal serta memberikan akses lapangan kerja dan kesempatan berkarir di sektor strategis selaras dengan bidang yang dibutuhkan pemerintah;
4. Menggerakkan sektor riil dan para pelaku UMKM (Creativepreneur) dengan pola supply chain yang berdampak pada pertumbuhan ekonomi desa melalui pemanfaatan dana sosial berbasis ziswaf produktif;
5. Membentuk Badan Usaha Milik Komunitas yang berbentuk investment holding company (NU CARE Venture) dari umat, oleh umat untuk umat yang sesuai dengan standar World Class Company.



Kebijakan Mutu Manajemen NU CARE-LAZISNU CILACAP



MANTAP

MODERN

Sikap dan cara berfikir serta cara bertindak sesuai dengan tuntutan zaman (wal akhzu bil jadid al ashlah)

AKUNTABEL

Pertanggung jawaban terhadap aktivitas kelembagaan keuangan yang sesuai dengan undang-undang tentang pengelolaan zakat dan syariah islam yang rahmatan lil 'alamin.

TRANSPARAN

Terbuka sesuai dengan prinsip-prinsip yang berlaku dalam undang-undang tentang pengelolaan zakat dan syariah islam yang rahmatan lil 'alamin.

AMANAH

Dapat dipercaya dalam pengelolaan dana dari para donatur baik yang berupa dana Zakat, Infaq, Shadaqah CSR, dan DSKL.

PROFESIONAL

Dalam pengelolaan Zakat, Infaq, Shadaqah, CSR dan DSKL. NU CARE-LAZISNU selalu mengedepankan layanan yang terbaik (best service) sesuai dengan kesepakatan antar pihak, tidak melanggar aturan dan etika yang berlaku.

Tujuan dan Sasaran Mutu NU CARE-LAZISNU CILACAP

Memberikan pelayanan fundraising (penghimpunan) ZIS (Zakat, infaq dan shadaqah) dan dana sosial lainnya secara optimal kepada Muzakki/Munfiq/donatur

Menyalurkan dana fundraising (penghimpunan) kepada para mustahik melalui program pemberdayaan dan pendayagunaan.

Mengidentifikasi potensi resiko dan peluang yang ada di lingkungan LAZISNU PCNU Cilacap.

Melakukan pengukuran tingkat kepuasan mustahik, peserta program, dan donatur.

Meningkatkan mutu kerja amil melalui program pelatihan agar lebih professional, dalam melaksanakan tugas dan tanggung jawab.

Melakukan perbaikan berkelanjutan (continual improvement) melalui penerapan system manajemen mutu di seluruh unit kerja LAZISNU PCNU Cilacap.



Pengurus dan Manajemen Eksekutif NU CARE-LAZISNU CILACAP



H. WASBAH SAMUDRA FAWAID, S.E.
Ketua

Pengurus

WAKIL KETUA
KHEULIS NURI, S.Pd.I.

SEKRETARIS **WAKIL SEKRETARIS**
AHMAD FAUZI, S.Pd.I. **FARAHDIBA NADYA N., S.Hum.**

BIDANG KOMUNIKASI & HUBUNGAN MASYARAKAT, KEUANGAN DAN PELAPORAN

MUFATTIAH

BIDANG KEPATUHAN SYARIAH

WAHID HIDAYATULOH MUSTAJAB

BIDANG PENGUMPULAN

HARUN

MANAJEMEN EKSEKUTIF

KEPALA CABANG

AHMAD FAUZI, S.Pd.I.





Terima kasih kami ucapkan kepada seluruh pihak yang telah mendukung kami

NU Care-LAZISNU kembali Meraih Predikat

Opini Wajar Tanpa Pengecualian (WTP)

Dari Kantor Akuntan Publik

Pada pelaporan keuangan tahun 2023



- Penghargaan dari LAZISNU PBNU kepada NU Care LAZISNU Cilacap dengan kategori Tata Kelola dan Manajemen Terbaik.
- Penghargaan dari LAZISNU PBNU kepada NU Care LAZISNU Cilacap sebagai Inisiator Digitalisasi Pengelolaan Koin NU.
- Penghargaan dari LAZISNU PWNU Jawa Tengah sebagai NU Care LAZISNU dengan Manajemen Paling Modern, Akuntabel, Transparan, Amanah dan Profesional Nomor Satu.
- Penghargaan dari LAZISNU PWNU Jawa Tengah sebagai NU Care LAZISNU dengan Program Koin NU Paling Progresif dan Dinamis.
- Penghargaan dari BPBD Kabupaten Cilacap sebagai Lembaga Amil Zakat dengan kinerja & sinergitas terbaik dalam mewujudkan ketangguhan masyarakat dalam menghadapi bencana di wilayah Kabupaten Cilacap.
- Penghargaan dari BPBD Kabupaten Cilacap sebagai lembaga amil zakat dengan intensitas, konsistensi dan inovasi terbaik dalam penanggulangan bencana di wilayah Kabupaten Cilacap.
- Penghargaan dari BPBD Kabupaten Cilacap kepada Ahmad Fauzi (direktur manajemen eksekutif LAZISNU Cilacap) sebagai Tokoh Pemuda Inspiratif Terlibat dalam Upaya Mewujudkan Masyarakat Tangguh Bencana di wilayah Kabupaten Cilacap.
- Penghargaan dari Kantor Kementerian Agama Kabupaten Cilacap sebagai LAZ terbaik dan responsif terhadap kebutuhan layanan ambulan untuk umat.
- Penghargaan dari Bupati Kabupaten Cilacap kepada Ahmad Fauzi (direktur manajemen eksekutif LAZISNU Cilacap) sebagai tokoh pemuda inspiratif dalam mewujudkan ketangguhan masyarakat pada penanggulangan dan pengurangan risiko bencana di wilayah Kabupaten Cilacap.
- Penghargaan dari Kodim 0703 Cilacap sebagai Lembaga Amil Zakat Mitra TNI.

**dan Prestasi Lainnya*

Pilar Program NU CARE-LAZISNU CILACAP



1 NU CARE CERDAS (PENDIDIKAN)

Yaitu program untuk meningkatkan kualitas sumber daya manusia (SDM) melalui penyediaan beasiswa, pelatihan, dan memperkuat fasilitas pendidikan, baik di tingkatan sekolah dasar, menengah, & perguruan tinggi. Program ini bertujuan untuk menjamin akses pendidikan berkualitas yang merata, serta membuka kesempatan belajar bagi semua orang, khususnya bagi siswa yatim-dhuafa dan berprestasi.

2 NU CARE BERDAYA (EKONOMI)

Yaitu program untuk mendorong kemandirian dan meningkatkan pendapatan, kesejahteraan serta semangat kewirausahaan melalui kegiatan ekonomi dan pembentukan usaha.

3 NU CARE SEHAT (KESEHATAN)

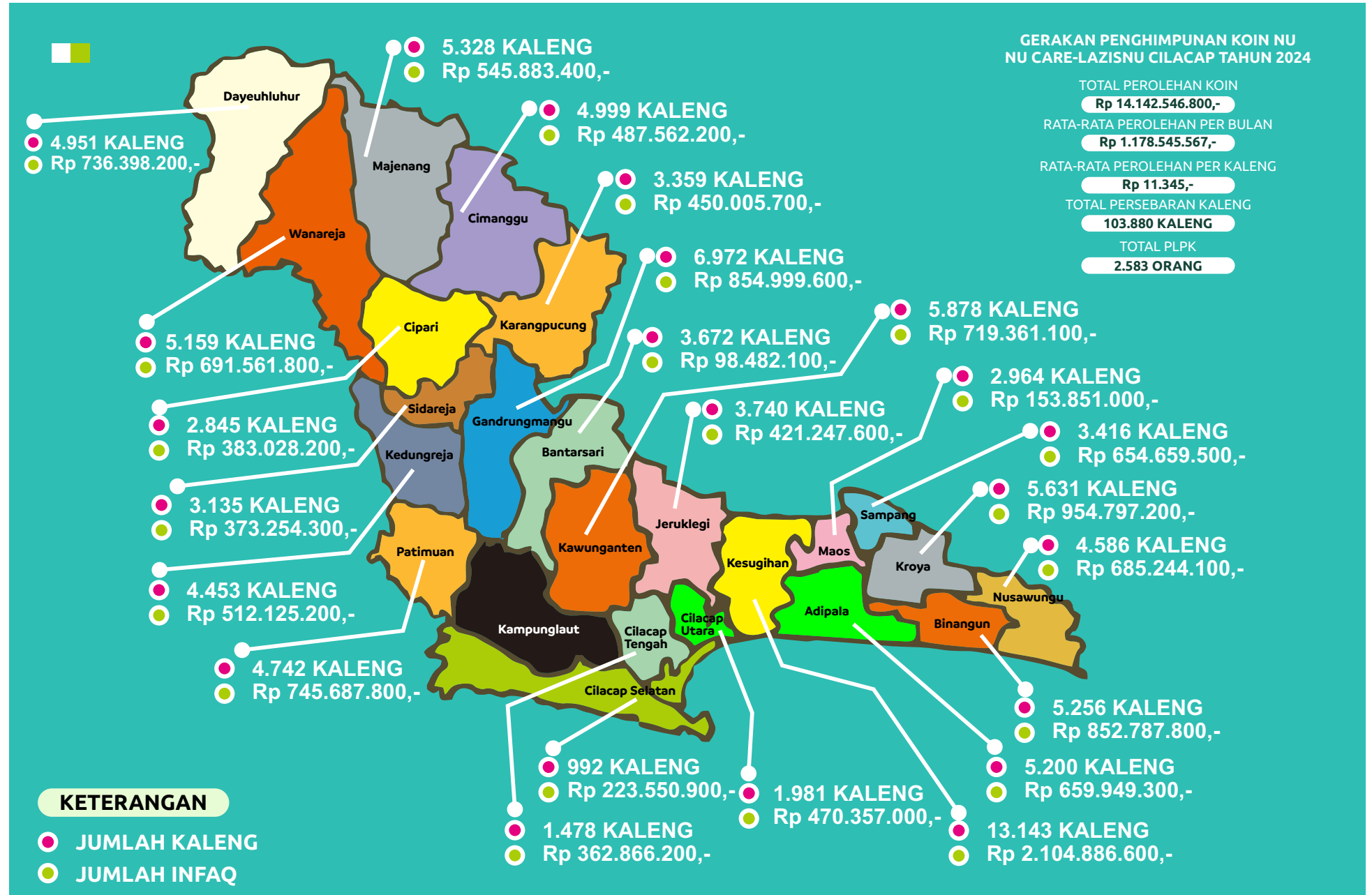
Yaitu program untuk meningkatkan layanan di bidang kesehatan masyarakat, khususnya dikalangan keluarga kurang mampu melalui tindakan kuratif maupun kegiatan preventif.

4 NU CARE DAMAI (DAKWAH & KEMANUSIAAN)

Yaitu program untuk meningkatkan layanan sosial dengan semangat dakwah Islam Ahlussunnah Wal Jama'ah dan misi kemanusiaan, baik dalam bentuk kebencanaan maupun bantuan sosial lainnya yang dilakukan secara sistematis dan melibatkan mitra internal dan eksternal NU.

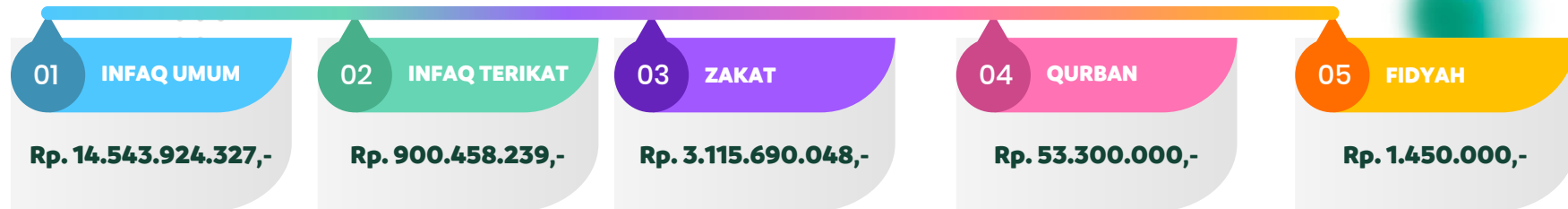
5 NU CARE HIJAU (LINGKUNGAN)

Yaitu program yang diarahkan untuk memelihara lingkungan dan sumber daya alam serta pemanfaatannya secara bijaksana dan mendorong keberlanjutan alam sebagai sumber penghidupan masyarakat.



Laporan Keuangan NU CARE-LAZISNU CILACAP

PENGHIMPUNAN TAHUN 2024



PENYALURAN TAHUN 2024

NU CARE CERDAS (PENDIDIKAN)	Rp. 592.977.701,-	Fakir	Rp. 884.530.880,-
NU CARE SEHAT (KESEHATAN)	Rp. 1.730.637.041,-	Miskin	Rp. 2.230.516.857,-
NU CARE BERDAYA (EKONOMI)	Rp. 491.228.550,-	Muallaf	Rp. 0
NU CARE HIJAU (LINGKUNGAN)	Rp. 63.760.000,-	Gharim	Rp. 17.085.000,-
NU CARE DAMAI (DAKWAH & KEMANUSIAAN)	Rp. 11.224.908.496,-	Fisabilillah	Rp. 26.000.000,-
		Ibnu Sabil	Rp. 440.000,-
Total Penyaluran Tahun 2024			
Rp 17.334.091.825,-			

PENERIMA MANFAAT TAHUN 2024

NU CARE CERDAS (PENDIDIKAN)	2.104	Penerima Manfaat	Fakir	42	Penerima Manfaat
NU CARE SEHAT (KESEHATAN)	6.747	Penerima Manfaat	Miskin	39.873	Penerima Manfaat
NU CARE BERDAYA (EKONOMI)	284	Penerima Manfaat	Gharimin	9	Penerima Manfaat
NU CARE HIJAU (LINGKUNGAN)	35	Penerima Manfaat	Fisabilillah	74	Penerima Manfaat
NU CARE DAMAI (DAKWAH & KEMANUSIAAN)	49.585	Penerima Manfaat	Ibnu Sabil	3	Penerima Manfaat
JUMLAH PER PROGRAM		58.755	JUMLAH PER ASNAF		40.001
PENERIMA MANFAAT			PENERIMA MANFAAT		98.756
			PENERIMA MANFAAT		

Lembaga Amil Zakat Infak Dan Shadaqah Nahdlatul Ulama Kabupaten Cilacap	
Laporan Aktivitas Dana Zakat 01 Januari sd 31 Desember 2024	
DANA ZAKAT	
Penerimaan Dana Zakat	
1	Penerimaan Donasi Zakat Maal 168.046.548
2	Penerimaan Donasi Zakat Fitrah 2.947.643.500
2	Penerimaan Bagi Hasil Rek Zakat 61.712
3	Penerimaan Dana Non Syariah yang Lain 185.606
	Jumlah Penerimaan Dana Zakat 3.115.937.366
Penyaluran Dana Zakat	
1	Penyaluran Dana Zakat untuk Fakir 884.530.880
2	Penyaluran Dana Zakat untuk Miskin 2.230.516.857
3	Penyaluran Dana Zakat untuk Fisabilillah 26.000.000
4	Penyaluran Dana Zakat untuk Ibnu Sabil 440.000
5	Penyaluran Dana Zakat untuk Amil 24.616.252
6	Penyaluran Dana Zakat untuk Ghorimin 17.085.000
	Jumlah Penyaluran Dana Zakat 3.183.188.989
Pengeluaran Dana Zakat	
1	Administrasi Bank Zakat 622.311
	Surplus (Defisit) Dana Zakat -
	Saldo Awal Dana Zakat 113.092.509
	Saldo Akhir Dana Zakat 45.218.575

Lembaga Amil Zakat Infak Dan Shadaqah Nahdlatul Ulama Kabupaten Cilacap Laporan Aktivitas Dana Amil 01 Januari sd 31 Desember 2024	
DANA AMIL	
Penerimaan Dana Amil	
1 Bagian Amil dari Penerimaan Zakat	24.616.152
2 Bagian Amil dari Penerimaan Infak	739.072.086
3 Penerimaan Amil Lain-lain	19.892.000
Jumlah	783.580.238
Lainnya	
1 Bagi Hasil Rekening Bank	32.382.736
Penggunaan Dana Amil	
1 Aset dari Dana Amil	20.239.260
2 Ujrah Manajemen Eksekutif	456.440.000
3 Ujrah Relawan	62.830.500
4 Tunjangan Hari Raya dan Lainnya	100.700.000
5 Biaya Listrik dan Internet Kantor	22.578.100
6 Pembelian Bahan Habis Pakai	10.692.000
7 Biaya Operasional Kendaraan	56.454.440
8 Biaya Pemeliharaan Kendaraan	22.745.990
9 Biaya Pemeliharaan Peralatan	4.888.000
10 Biaya Pajak Kendaraan	3.551.000
11 Biaya Kesehatan	15.842.325
12 Biaya Perjalanan Dinas	6.190.000
13 Biaya Rapat dan Lainnya	5.970.500
14 Biaya Dukacita	300.000
15 Biaya Sukacita	14.358.149
16 Biaya Lain-lain	41.000.000
17 Biaya Rumah Tangga	32.542.040
18 Administrasi Bank	260.500
Jumlah Penggunaan Dana Amil dan Lainnya	877.582.804
Surplus (Defisit) Dana Amil	-
Saldo Awal Dana Amil	257.756.424
Saldo Akhir Dana Amil	196.136.594

Lembaga Amil Zakat Infak Dan Shadaqah Nahdlatul Ulama
Kabupaten Cilacap
Laporan Aktivitas Dana Infak
01 Januari sd 31 Desember 2024

DANA INFAK		
1	Penerimaan Donasi Infak Terikat	900.458.239
2	Qurban	53.300.000
3	Fidyah	1.450.000
4	Penerimaan dari Koin NU	14.075.123.400
5	Penerimaan Donasi Infak Umum	108.708.927
6	Penerimaan Hibah dan Lainnya	219.892.000
7	Donasi Non Tunai	140.200.000
	Total Penerimaan Donasi Infak	15.499.132.566
	Penerimaan Dana Infak Lainnya	
1	Penerimaan Bagi Hasil Rek Infak	13.044.856
2	Penerimaan Dana Non Syariah yang Lain	5.609.808
	Jumlah Penerimaan Dana Infak Lainnya	18.654.664
	Penyaluran Dana Infak	
1	Penyaluran Infak NU CARE CERDAS	592.977.701
2	Penyaluran Infak NU CARE SEHAT	1.730.637.041
3	Penyaluran Infak NU CARE BERDAYA	491.228.550
4	Penyaluran Infak KELEMBAGAAN	6.946.275.779
5	Penyaluran Infak NU CARE DAMAI	4.278.632.717
6	Penyaluran Infak NU CARE HIJAU	63.760.000
7	Penyaluran QURBAN	72.007.300
8	Hak Amil	739.072.086
	Jumlah Penyaluran Infak Terikat	14.914.591.174
	Pengeluaran Dana Infak Lainnya	
1	Biaya Administrasi Bank	2.628.441
	Jumlah Penyaluran Dana Infak Lainnya	2.628.441
	Surplus (Defisit) Dana Infak	600.567.615
	Saldo Awal Dana Infak	6.211.088.574
	Saldo Akhir Dana Infak	6.811.656.189

Layanan Ambulance Kemanusiaan NU CARE-LAZISNU CILACAP

Layanan Ambulance Kemanusiaan NU CARE-LAZISNU CILACAP BERDASARKAN WILAYAH FASKES

Wilayah Faskes	Total Pelayanan	
1 KABUPATEN CILACAP	1.820	Penerima Manfaat
2 KABUPATEN BANYUMAS	1.258	Penerima Manfaat
3 KABUPATEN KEBUMEN	19	Penerima Manfaat
4 KABUPATEN PURBALINGGA	5	Penerima Manfaat
5 PROVINSI D.I. YOGYAKARTA	55	Penerima Manfaat
6 KOTA SEMARANG	2	Penerima Manfaat
7 KABUPATEN SUKOHARJO	1	Penerima Manfaat
8 PROVINSI LAMPUNG	1	Penerima Manfaat
9 PROVINSI SUMATERA SELATAN	5	Penerima Manfaat
10 PROVINSI SULAWESI BARAT	1	Penerima Manfaat
11 PROVINSI ACEH	1	Penerima Manfaat
12 PROVINSI JAWA BARAT	29	Penerima Manfaat



Layanan Ambulance Kemanusiaan NU CARE-LAZISNU CILACAP PER BULAN TAHUN 2024

Bulan	Pasien	Jenazah	Total	
1 Januari	237	72	309	Penerima Manfaat
2 Februari	216	75	291	Penerima Manfaat
3 Maret	229	71	300	Penerima Manfaat
4 April	263	62	325	Penerima Manfaat
5 Mei	347	87	434	Penerima Manfaat
6 Juni	323	92	415	Penerima Manfaat
7 Juli	334	72	406	Penerima Manfaat
8 Agustus	242	89	331	Penerima Manfaat
9 September	236	72	308	Penerima Manfaat
10 Oktober	256	80	336	Penerima Manfaat
11 November	233	89	322	Penerima Manfaat
12 Desember	281	98	379	Penerima Manfaat

JUMLAH LAYANAN
PASIEEN

3.197 Penerima Manfaat

JUMLAH LAYANAN
JENAZAH

959 Penerima Manfaat

JUMLAH LAYANAN
TAHUN 2024

4.156 Penerima Manfaat

Milik Kami
 NU CARE-LAZISNU CILACAP

278

Ranting

107.740

Muzakki

21

Mobil Ambulance

23

UPZIS MWCNU

716.271

Munfiq

3

Perahu Kemanusiaan

BANK	NOMOR REKENING	JENIS
 BSI BANK SYARIAH INDONESIA	7128 2288 82	ZAKAT
	7128 2188 87	INFAK
	7390 6834 60	INFAK KEMANUSIAAN
 BANK BRI	0106 01 000667 567	INFAK
	0106 01 001298 565	INFAK KEMANUSIAAN
 Bank Jateng	3012 1179 3	ZAKAT
 BNI	8929 2488 8	INFAK

Barcode Zakat



Barcode Infaq



NU Care-LAZISNU Cilacap

Jl. Masjid No.9 Sidanegara - Cilacap Tengah
 Kabupaten Cilacap

Call center : 0812 2822 1010

Dokumentasi NU CARE-LAZISNU CILACAP



PILAR EKONOMI



PILAR KEAGAMAAN



PILAR KEMANUSIAAN



PILAR KESEHATAN



PILAR PENDIDIKAN



PILAR SOSIAL



Aset NU CARE-LAZISNU CILACAP

NO	NAMA	KATEGORI2	DESKRIPSI / SPESIFIKASI	JUMLAH	KONDISI
1	MEJA MIMBAR MAJELIS	FURNITUR	MEJA KAYU	1	BAIK
2	STANDING BANNER	FURNITUR	TEMPAT BANNER DARI KAYU	1	BAIK
3	MEJA NGAJI	FURNITUR	MEJA KAYU	4	BAIK
4	POWER AMPLIFIER SOUND QUEEN	ELEKTRONIK	JENIS JACKPOT 8	1	BAIK
5	SPIKER AKTIV POLITRON	ELEKTRONIK	TYPE PORTABLE PASPRO 12F3	1	BAIK
6	KULKAS POLYTRON	ELEKTRONIK	TYPE ER16014306	1	BAIK
7	MEJA KAYU RELAWAN	FURNITUR	MEJA KAYU RELAWAN	2	BAIK
8	SOFA TAMU	FURNITUR	SOFA TAMU MERAH	1 PAKET	BAIK
9	SOFA TAMU	FURNITUR	SOFA TAMU PUTIH	1 PAKET	BAIK
10	LEMARI ARSIP KAYU	FURNITUR	LEMARI ARSIP KAYU 4 PINTU	1	BAIK
11	LEMARI KAYU PANJANG	FURNITUR	LEMARI KAYU PANJANG 3 PINTU	1	BAIK
12	LEMARI KAYU KACA	FURNITUR	LEMARI KAYU KACA 2 PINTU	1	KURANG
13	RAK ARSIP KAYU	FURNITUR	RAK ARSIP KAYU	1	BAIK
14	RAK ARSIP	FURNITUR	RAK ARSIP TRIPLEK	2	BAIK
15	LEMARI KACA FRONTLINE	FURNITUR	LEMARI KACA DIVISI KEUANGAN	1	BAIK

Aset NU CARE-LAZISNU CILACAP

NO	NAMA	KATEGORI2	DESKRIPSI / SPESIFIKASI	JUMLAH	KONDISI
16	LEMARI KACA IMPORTA	FURNITUR	LEMARI KACA DIVISI PROGRAM	1	BAIK
17	LEMARI BESI IMPORTA	FURNITUR	LEMARI BESI PROGRAM DAN KC	4	BAIK
18	PERAHU DAKWAH	ARMADA	PERAHU	1	BAIK
19	AMBULANCE PERAHU	ARMADA	PERAHU	1	BAIK
20	CCTV	ELEKTRONIK	4 CAMERA	4	BAIK
21	WIFI	ELEKTRONIK	PEMANCAR SINYAL	1	BAIK
22	TV POLYTRON	ELEKTRONIK	39" + BRACED	1	BAIK
23	BRANGKAS	ELEKTRONIK	TOPAS FD 2 W12	1	RUSAK
24	AC GREE	ELEKTRONIK	GWC 12M005/I	1	BAIK
25	AC PANASONIC	ELEKTRONIK	CS-ZVSUKP	2	BAIK
26	AC LG	ELEKTRONIK	DUAL INVERTER	1	BAIK
27	PC LENOVO	ELEKTRONIK	ADM PROGRAM / IDEACENTRE F0G1	1	BAIK
28	PRINTER EPSON	ELEKTRONIK	ADM PROGRAM / L3110	1	BAIK
29	KEYBOARD PC	ELEKTRONIK	ADM PROGRAM / LOGITECH K220	1	BAIK
30	MEJA KANTOR	FURNITUR	ADM PROGRAM / OLIMPIC	1	BAIK

Aset NU CARE-LAZISNU CILACAP

NO	NAMA	KATEGORI2	DESKRIPSI / SPESIFIKASI	JUMLAH	KONDISI
31	KURSI KANTOR	FURNITUR	ADM PROGAM	1	BAIK
32	LAPTOP	ELEKTRONIK	LENOVO	2	KURANG
33	LAPTOP	ELEKTRONIK	ASUS VIVO BOOK MAX	1	KURANG
34	LAPTOP	ELEKTRONIK	ASUS M415D VIPS.32	3	BAIK
35	LAPTOP	ELEKTRONIK	HP 245 G7	1	BAIK
36	LAPTOP	ELEKTRONIK	HP 245 G7	1	BAIK
37	HANDPHONE	ELEKTRONIK	SAMSUNG GALAXY A30	1	BAIK
38	HANDPHONE	ELEKTRONIK	XIAOMI REDMI 8	1	BAIK
39	HANDPHONE	ELEKTRONIK	OPPO	1	BAIK
40	MIC	ELEKTRONIK	SARANONIC BLINK 500 B2	1	BAIK
41	MIC	ELEKTRONIK	WIRELESS HANDHELD	1	BAIK
42	TELP DUDUK	ELEKTRONIK	MERK PANASONIC	1	BAIK
43	HEADSET	ELEKTRONIK	MERK FANTECH TONE	1	RUSAK
44	HEADSET	ELEKTRONIK	MERK FANTECH HQ50	2	RUSAK
45	CCTV	ELEKTRONIK	CCTV 4 KAMERA + ALAT	1	BAIK

Aset NU CARE-LAZISNU CILACAP

NO	NAMA	KATEGORI2	DESKRIPSI / SPESIFIKASI	JUMLAH	KONDISI
46	MIC	ELEKTRONIK	WIRELESS MIC BT-839	2	BAIK
47	SOUNDCARD	ELEKTRONIK	MERK DS ORCA	1	BAIK
48	SPLITTER HDMI	ELEKTRONIK	ALAT PENYAMBUNG KABEL HDMI	1	BAIK
49	KABEL HDMI	ELEKTRONIK	KABEL HDMI	4	BAIK
50	KABEL AUDIO SOUND	ELEKTRONIK	KABEL AUDIO SOUND	1	BAIK
51	LEMARI	FURNITUR	LEMARI KAYU 2 PINTU	1	KURANG
52	LEMARI BESI	FURNITUR	LEMARI MEDIA	1	BAIK
53	LOKER	FURNITUR	BESI 4 PINTU	1	BAIK
54	RAK PIRING	FURNITUR	2 TINGKAT	1	BAIK
55	RAK PIRING	FURNITUR	1 TINGKAT	1	BAIK
56	RAK MEJA	FURNITUR	RAK MEJA KOMPOR	1	BAIK
57	STAND HANGER	FURNITUR	PX19	1	KURANG
58	RAK DOKUMEN	FURNITUR	MERK SHENAR	1	BAIK
59	BOX FILE	FURNITUR	MERK BIG	3	KURANG
60	LEMARI	FURNITUR	LEMARI TV PUTIH PANJANG	1	BAIK

Aset NU CARE-LAZISNU CILACAP

NO	NAMA	KATEGORI2	DESKRIPSI / SPESIFIKASI	JUMLAH	KONDISI
61	MEJA KANTOR	FURNITUR	MEJA KETUA CABANG	1	BAIK
62	LEMARI	FURNITUR	LEMARI KAYU PIAGAM	1	BAIK
63	MEJA	FURNITUR	MEJA KAYU	1	BAIK
64	MEJA	FURNITUR	MEJA KANTOR DIV PENTASYARUFAN	1	BAIK
65	MEJA	FURNITUR	MEJA KANTOR DIV FO	1	BAIK
66	MEJA	FURNITUR	MEJA KANTOR DIV PROGRAM	1	BAIK
67	MEJA	FURNITUR	MEJA KANTOR DIV KEUANGAN	1	BAIK
68	MEJA	FURNITUR	MEJA KANTOR STAFF DIV KWUANGAN	1	BAIK
69	MEJA	FURNITUR	MEJA KANTOR SVP MEDIA	1	BAIK
70	MEJA	FURNITUR	MEJA KANTOR STAFF DIV MEDIA	1	BAIK
71	MEJA	FURNITUR	MEJA KAYU KETUA	1	BAIK
72	MEJA	FURNITUR	MEJA RAPAT	1	BAIK
73	MEJA	FURNITUR	MEJA TV COKLAT PANJANG	1	BAIK
74	MEJA	FURNITUR	MEJA KANTOR CRM	1	BAIK
75	KURSI	FURNITUR	KURSI TUNGGU 4 SAP	1	KURANG

Aset NU CARE-LAZISNU CILACAP

NO	NAMA	KATEGORI2	DESKRIPSI / SPESIFIKASI	JUMLAH	KONDISI
76	KURSI	FURNITUR	KURSI RAPAT HITAM	11	BAIK
77	KURSI	FURNITUR	KURSI PUTAR DIV PROGRAM	1	BAIK
78	KURSI	FURNITUR	KURSI PUTAR KEPALA CABANG	1	BAIK
79	KURSI	FURNITUR	KURSI PUTAR KETUA	1	BAIK
80	KURSI	FURNITUR	KURSI PUTAR DIV MEDIA	1	BAIK
81	KURSI	FURNITUR	KURSI PUTAR STAFF DIV MEDIA	1	BAIK
82	KURSI	FURNITUR	KURSI PUTAR DIV PENTASYARUFAN	1	BAIK
83	KURSI	FURNITUR	KURSI PUTAR DIV KEUANGAN	1	BAIK
84	KURSI	FURNITUR	KURSI PUTAR STAFF DIV KEUANGAN	1	BAIK
85	KURSI	FURNITUR	KURSI KAYU KECIL	6	BAIK
86	KURSI	FURNITUR	KURSI BESI MERAH	2	BAIK
87	KURSI	FURNITUR	KURSI BESI BIRU	4	RUSAK
88	KURSI	FURNITUR	KURSI BESI HIJAU	2	RUSAK
89	KOMPUTER	ELEKTRONIK	CPU, KEYBOARD, MOUSE, SPIKER DIV PEN	1	BAIK
90	KOMPUTER	ELEKTRONIK	MONITOR, CPU, KEYBOARD, MOUSE, SPEA	1	BAIK

Aset NU CARE-LAZISNU CILACAP

NO	NAMA	KATEGORI2	DESKRIPSI / SPESIFIKASI	JUMLAH	KONDISI
91	KOMPUTER	ELEKTRONIK	MONITOR,CPU, KEPALA CABANG	1	RUSAK
92	KOMPUTER	ELEKTRONIK	MONITOR,CPU, KEYBOARD, MOUSE DIV M	1	BAIK
93	KOMPUTER	ELEKTRONIK	MONITOR,CPU, KEYBOARD,MOUSE DIV FC	1	BAIK
94	KOMPUTER	ELEKTRONIK	MONITOR,CPU, KEYBOARD, MOUSE STAFF	1	BAIK
95	KOMPUTER	ELEKTRONIK	CPU, KEYBOARD,MOUSE STAFF MEDIA	1	BAIK
96	MONITOR	ELEKTRONIK	MONITOR STAFF MEDIA	1	RUSAK
97	KOMPUTER	ELEKTRONIK	MONITOR, CPU, KEYBOARD, MOUSE RELA	1	BAIK
98	KOMPUTER	ELEKTRONIK	CPU, KEYBOARD, MOUSE DIV FUNDRAISIN	1	BAIK
99	MONITOR	ELEKTRONIK	MONITOR DIV FUNDRAISING	1	RUSAK
100	KAMERA	ELEKTRONIK	CANON EOS M3	1	BAIK
101	KAMERA	ELEKTRONIK	CANNON 3000D	-	DI JUAL
102	KAMERA	ELEKTRONIK	HANDYCAM SONY	1	BAIK
103	KAMERA	ELEKTRONIK	HANDYCAM SONY	1	HILANG
104	AC	ELEKTRONIK	MIDEA M50C-09CRLN2	1	BAIK
105	AC	ELEKTRONIK	TCL	1	BAIK

Aset NU CARE-LAZISNU CILACAP

NO	NAMA	KATEGORI2	DESKRIPSI / SPESIFIKASI	JUMLAH	KONDISI
106	AC	ELEKTRONIK	MIDEA 1,5 PK	1	BAIK
107	KABEL	ELEKTRONIK	KABEL AUDIO SOUND	1	BAIK
108	SPIKER AKTIF	ELEKTRONIK	SPIKER AKTIF PORTABEL	1	RUSAK
109	MIC	ELEKTRONIK	BOYA MIC BY-VM01	1	BAIK
110	PROYEKTOR	ELEKTRONIK	LCD PROYEKTOR + LAYAR	1	KURANG
111	POINTER	ELEKTRONIK	POINTER PROYEKTOR	1	BAIK
112	HT	ELEKTRONIK	HT MERK BANGFENG	3	BAIK
113	MESIN PENGHITUNG COIN	ELEKTRONIK	MESIN PENGHITUNG COIN LAMA	1	KURANG
114	MESIN PENGHITUNG COIN	ELEKTRONIK	MESIN PENGHITUNG UANG COIN (BARU)	1	KURANG
115	MESIN PENGHITUNG UANG	ELEKTRONIK	MESIN PENGHITUNG UANG KERTAS LD10	1	BAIK
116	KIPAS ANGIN	ELEKTRONIK	KIPAS ANGIN 2 IN 1	1	RUSAK
117	KIPAS ANGIN	ELEKTRONIK	KIPAS ANGIN 3 IN 1	4	KURANG
118	SHARING SWITCH USB	ELEKTRONIK	NYK UY-02A USB 2 PORT	2	BAIK
119	SHARING USB SWITCH	ELEKTRONIK	SHARING SWITCH USB 4 PORT	1	BAIK
120	LED FLOOD LIGHT	ELEKTRONIK	GDLV 401 100W	2	HILANG

Aset NU CARE-LAZISNU CILACAP

NO	NAMA	KATEGORI2	DESKRIPSI / SPESIFIKASI	JUMLAH	KONDISI
121	LIGHTING FILL	ELEKTRONIK	LIGHTING FILL RING	1	RUSAK
122	INFRARED THERMOMETER	ELEKTRONIK	GP-300	1	HILANG
123	BLENDER	ELEKTRONIK	VIVA BL-T11A	1	BAIK
124	BLENDER	ELEKTRONIK	BLENDER PHILIPS	1	BAIK
125	BLENDER	ELEKTRONIK	BLENDER MIYAKO BL-10PL	1	BAIK
126	MAGIC JAR	ELEKTRONIK	UKURAN KECIL	1	RUSAK
127	GENERATOR	ELEKTRONIK	ECO3999OE	1	BAIK
128	GENERATOR	ELEKTRONIK	KRISBOW 1500W	1	BAIK
129	MESIN PENGGERAK	ELEKTRONIK	MESIN PENGGERAK HONDA GP	1	BAIK
130	GENERATOR	ELEKTRONIK	GENERATOR OHV	1	BAIK
131	KABEL ROLL	ELEKTRONIK	KABEL ROLL HITAM BESAR	1	BAIK
132	KABEL ROLL	ELEKTRONIK	KABEL ROLL HITAM KECIL	1	RUSAK
133	KABEL ROLL	ELEKTRONIK	KABEL ROLL HIJAU	1	KURANG
134	LINE KABEL KONTAK	ELEKTRONIK	LINE KABEL KONTAK LUBANG 1,2,4,5,6	7	BAIK
135	JAM DINDINH	ELEKTRONIK	JAM DINDING RANDOM	2	BAIK

Aset NU CARE-LAZISNU CILACAP

NO	NAMA	KATEGORI2	DESKRIPSI / SPESIFIKASI	JUMLAH	KONDISI
136	JAM DINDING	ELEKTRONIK	JAM DINDING	3	RUSAK
137	MONOPOD	ELEKTRONIK	MONOPOD HP	1	HILANG
138	TRIPOD	ELEKTRONIK	INBOX TR-1122	1	BAIK
139	HANDHELD	ELEKTRONIK	HANDHELD GIMBAL HP	1	RUSAK
140	TRIPOD	ELEKTRONIK	TRIPOD KAMERA	1	BAIK
141	STEADICAM	ELEKTRONIK	STEADICAM S60	1	BAIK
142	TRIPOD	ELEKTRONIK	TRIPOD HIGH LIGHT HL-135A	1	BAIK
143	TRIPOD	ELEKTRONIK	TAFSTUDIO CP-GP 264	1	BAIK
144	TRIPOD	ELEKTRONIK	TRIPOD ULANZI	1	BAIK
145	HOLDER	ELEKTRONIK	HOLDER MUSIC STAND BOOK	1	BAIK
146	TRIPOD	ELEKTRONIK	TRIPOD STANDING BANNER	2	BAIK
147	KANOPI	FURNITUR	KANOPI BAJA RINGAN	1	BAIK
148	KANOPI	FURNITUR	KANOPI BAJA RINGAN	1	BAIK
149	KANOPI	FURNITUR	KANOPI BAJA RINGAN	1	BAIK
150	SEKAT ALMUNIUUM + PINTU	FURNITUR	SEKAT DAPUR , SEKAT RUANG FUNDRAIS	2	BAIK

Aset NU CARE-LAZISNU CILACAP

NO	NAMA	KATEGORI2	DESKRIPSI / SPESIFIKASI	JUMLAH	KONDISI
151	SEKAT KAMAR MANDI	FURNITUR	SEKAT ROTAN	1	BAIK
152	SEKAT ALMUNIAM	FURNITUR	SEKAT RUANG PELAYANAN	1	BAIK
153	SUBWOOFER + AMPLIFIER	ELEKTRONIK	SUBWOOFER + AMPLIFIER VARIASI MOBIL	1	HILANG
154	STANDAR PADDOCK	FURNITUR	STANDAR PADDOCK MOTOR TRC	1	RUSAK
155	RAK SEPATU	FURNITUR	RAK SEPATU 4 SUSUN	2	BAIK
156	KARPET	FURNITUR	KARPET MOTIF	1	BAIK
157	KARPET	FURNITUR	KARPET HIJAU	2	BAIK
158	TONG SAMPAH	FURNITUR	TONG SAMPAH	3	BAIK
159	PAPAN PLANO	FURNITUR	PAPAN PLANO KAYU	1	BAIK
160	MINIATUR TIANG BENDERA	FURNITUR	MINIATUR TIANG BENDERA	2	BAIK
161	LUKISAN	FURNITUR	LUKISAN UKURAN 155 X 125 CM	1	BAIK
162	PIGURA	FURNITUR	PIGURA A3	25	BAIK
163	PIGURA	FURNITUR	PIGURA A4	30	BAIK
164	PIGURA	FURNITUR	PIGURA JUMBO	4	BAIK
165	KAIN	FURNITUR	KAIN GREEN SCREEN	1	BAIK

Aset NU CARE-LAZISNU CILACAP

NO	NAMA	KATEGORI2	DESKRIPSI / SPESIFIKASI	JUMLAH	KONDISI
166	TENDA	FURNITUR	TENDA KERUCUT LAZISNU	1	BAIK
167	HIASAN DINDING	FURNITUR	HIASAN DINDING PANCASILA	1	BAIK
168	BENDERA	FURNITUR	UMBUL2 LAZISNU	2	BAIK
169	BENDERA	FURNITUR	BENDERA LAZISNU	10	BAIK
170	TERPAL	FURNITUR	TERPAL BESAR	3	BAIK
171	ROMPI	ATRIBUT	ROMPI NU PEDULI	7	BAIK
172	SEPATU	ATRIBUT	SEPATU BOOT KARET PANJANG	2	BAIK
173	SEPATU	ATRIBUT	SEPATU BOOTS BENCANA	13	BAIK
174	HELM	ATRIBUT	HELM KEBENCANAAN	2	BAIK
175	SARUNG TANGAN	ATRIBUT	SARUNG TANGAN KARET	2	BAIK
176	GEROBAK	FURNITUR	GEROBAK DORONG ARCO	1	KURANG
177	PRLAMPUNG	ATRIBUT	PELAMPUNG ORANGE KEBENCANAAN	10	BAIK
178	KOMPOR	FURNITUR	KOMPOR GAS DAPUR	1	BAIK
179	TABUNG GAS	FURNITUR	TABUNG GAS MELON KECIL	1	BAIK
180	TABUNG GAS	FURNITUR	TABUNG GAS DU	2	BAIK

Aset NU CARE-LAZISNU CILACAP

NO	NAMA	KATEGORI2	DESKRIPSI / SPESIFIKASI	JUMLAH	KONDISI
181	GALON	FURNITUR	GALON ISI ULANG AIR MINUM	15	BAIK
182	WAJAN	FURNITUR	WAJAN KECIL	1	BAIK
183	MOBISNU	KENDARAAN	AMBULANCE PC LAZISNU H 1691 YH	1	KURANG
184	MOBISNU	KENDARAAN	AMBULANCE PC LAZISNU R 9132 B	1	BAIK
185	MOBISNU	KENDARAAN	AMBULANCE KESUGIHAN R 1758 B	1	BAIK
186	MOBISNU	KENDARAAN	AMBULANCE RANTING WELAHAN WETAN	1	BAIK
187	MOBISNU	KENDARAAN	AMBULANCE GLEMPANG PASIR R 1785 LP	1	BAIK
188	MOBISNU	KENDARAAN	AMBULANCE BINANGUN R 1965 BP	1	BAIK
189	MOBISNU	KENDARAAN	AMBULANCE BINANGUN R 1903 B	1	BAIK
190	MOBISNU	KENDARAAN	AMBULANCE NUSAWUNGU R 1903 B	1	BAIK
191	MOBISNU	KENDARAAN	AMBULANCE KROYA R 1283 K	1	BAIK
192	MOBISNU	KENDARAAN	AMBULANCE PUCUNG LOR R 8458 ZA	1	BAIK
193	MOBISNU	KENDARAAN	AMBULANCE SUMINGKIR AD 8589 HA	1	BAIK
194	MOBISNU	KENDARAAN	AMBULANCE KAWUNGANTEN R 1760 K	1	BAIK
195	MOBISNU	KENDARAAN	AMBULANCE LAYANSARI R 1678 QS	1	BAIK

Aset NU CARE-LAZISNU CILACAP

NO	NAMA	KATEGORI2	DESKRIPSI / SPESIFIKASI	JUMLAH	KONDISI
196	MOBISNU	KENDARAAN	AMBULANCE KARANG PUCUNG R 1206 K	1	BAIK
197	MOBISNU	KENDARAAN	AMBULANCE DAYEUHLUHUR	1	BAIK
198	MOBISNU	KENDARAAN	AMBULANCE SAMPANG R 1257 BX	1	BAIK
199	MOBISNU	KENDARAAN	AMBULANCE PATUMUAN R 1046 N	1	BAIK
200	MOBISNU	KENDARAAN	AMBULANCE RANTING CINYAWANG B 277	1	BAIK
201	KOMPUTER	ELEKTRONIK	PC LENOVO STAFF DIV IT	1	BAIK
202	MEJA	FURNITUR	MEJA BESI ORANGE	2	BAIK
203	PAPAN STRUKTUR	FURNITUR	PAPAN STRUKTUR PENGURUS	1	BAIK
204	PAPAN STRUKTUR	FURNITUR	PAPAN STRUKTUR MANAJEMENT EKSEKU	1	BAIK
205	PAPAN TULIS	FURNITUR	PAPAN TULIS PORTABLE	1	BAIK
206	PRINTER	ELEKTRONIK	EPSON L3210 STAFF PENTASYARUFAN	1	BAIK
207	PRINTER	ELEKTRONIK	EPSON L 360 STAFF KEUANGAN	1	BAIK
208	PRINTER	ELEKTRONIK	EPSON L 3110 KC	1	BAIK
209	PRINTER	ELEKTRONIK	HP INK TANK WIRELESS 415 FO	1	BAIK
210	HARDISK	ELEKTRONIK	HD EKSTERNAL ADATA	1	BAIK

Aset NU CARE-LAZISNU CILACAP

NO	NAMA	KATEGORI2	DESKRIPSI / SPESIFIKASI	JUMLAH	KONDISI
211	HARDISK	ELEKTRONIK	HD EKSTERNAL WD ELEMENTS	1	BAIK
212	HARDISK	ELEKTRONIK	HD EKSTERNAL TOSHIBA	1	RUSAK
213	HARDISK	ELEKTRONIK	HD EKSTERNAL SEAGATE	1	RUSAK
214	BRANGKAS	ELEKTRONIK	BRANGKAS UANG BESAR	1	BAIK
215	LINGGIS	FURNITUR	LINGGIS BESI	2	BAIK
216	SEKOP	FURNITUR	SEKOP PASIR	1	RUSAK
217	WAJAN	FURNITUR	WAJAN BESAR DU	2	BAIK
218	COBEK	FURNITUR	COBEK DU	2	BAIK
219	TALENAN	FURNITUR	TALENAN DU	3	BAIK
220	SPATULA	FURNITUR	SPATULA DU	5	BAIK
221	TEKO	FURNITUR	TEKO ALUMUNIUM	1	BAIK
222	TEKO	FURNITUR	TEKO PLASTIK	2	BAIK
223	PANCI	FURNITUR	PANCI BESI	1	BAIK
224	TREMOS	FURNITUR	TREMOS NASI/ES BATU	2	BAIK
225	TEMPAT NASI	FURNITUR	TEMPAT NASI BESAR	3	BAIK

Aset NU CARE-LAZISNU CILACAP

NO	NAMA	KATEGORI2	DESKRIPSI / SPESIFIKASI	JUMLAH	KONDISI
226	PANCI	FURNITUR	PANCI BESAR	1	BAIK
227	BOX	FURNITUR	BOX CONTAINER BESAR	1	BAIK
228	BOX	FURNITUR	BOX BARANG HERCULES CB 150	3	BAIK
229	APAR	ELEKTRONIK	APAR PYRAMID 6KG (BESAR)	2	BAIK
230	MOBIL TRC	KENDARAAN	HILUX R 9348 B	1	BAIK
231	MOTOR TRC	KENDARAAN	HONDA CRF R 6771 IP	1	BAIK
232	STETOSKOP	ALKES	MAJESTIK STETOSKOP ABN	1	BAIK
233	TENSI	ALKES	TENSI 200 ONE MED	1	BAIK
234	TABUNG OKSIGEN	ALKES	TABUNG OKSIGEN BESAR	3	BAIK
235	TABUNG OKSIGEN	ALKES	TABUNG OKSIGEN SEDANG	1	BAIK
236	TABUNG OKSIGEN	ALKES	TABUNG OKSIGEN KECIL	18	BAIK
237	MESIN CONCENTRATOR OKSEGEN	ALKES	MESIN CONCENTRATOR OKSIGEN	2	BAIK
238	APAR	ELEKTRONIK	APAR KECIL 1 KG	23	BAIK
239	PERAHU KARET RESCUE	ARMADA	PERAHU KARET RESCUE	1	BAIK
240	PELAMPUNG	ATRIBUT	PELAMPUNG RESCUE	2	BAIK

Aset NU CARE-LAZISNU CILACAP

NO	NAMA	KATEGORI2	DESKRIPSI / SPESIFIKASI	JUMLAH	KONDISI
241	RING BUOY	ATRIBUT	PELAMPUNG RING BUOY	1	BAIK
242	TANDU	ALKES	TANDU SEKOP	5	BAIK
243	ORDNER	ALAT TULIS	ORDER KERTAS	690	KURANG
244	KURSI RODA	ALKES	KURSI RODA	2	BAIK
245	KALENG INFAQ	FURNITUR	KALENG INFAQ COIN	104.712	BAIK
246	MOTOR	ARMADA	MOTOR REVO R 6643 PT	1	BAIK
247	KOTAK INFAQ	FURNITUR	KOTAK INFAQ BESI	2	BAIK
248	KOTAK INFAQ	FURNITUR	KOTAK INFAQ KACA BESAR	2	BAIK
249	KOTAK INFAQ	FURNITUR	KOTAK INFAQ AKRILIK	100	KURANG
250	KAMERA	ELEKTRONIK	MERK FUJIFILM	1	BAIK
251	LENSA	ELEKTRONIK	LENSA KAMERA	1	BAIK
252	LAPTOP	ELEKTRONIK	MACBOOK APPLE	1	BAIK
253	TAB	ELEKTRONIK	TAB SAMSUNG INVENTARIS KETUA	1	BAIK
254	HANDPHONE	ELEKTRONIK	REDMI 10	1	BAIK
255	TV COOCA	ELEKTRONIK	43"	1	BAIK



Mitra
NU CARE-LAZISNU CILACAP



The grid contains the following logos (from top-left to bottom-right):

- BPJS Ketenagakerjaan
- Kitabisa.com
- NUCOM (NU CILACAP OFFICIAL MEDIA)
- NUonline
- PARAGON TECHNOLOGY AND INNOVATION
- GOLET SOLUTIONS
- LEGGO KREATIF INDONESIA
- Alfamart
- SRABAYA
- Perwakilan Masjid Jember Offset
- BMT El-Sejahtera
- PLN Indonesia Power
- POLITEKNIK NEGERI CILACAP
- UPZ Bank Syariah SURIYAH
- BPKH PORTAL (Badan Pengelola Keuangan Haji Digital Printing)
- ALMA'AWA NU TOUR & TRAVEL
- PT. NAULATUNA ZADUNA TAGWA
- PERKUMPULAN ORGANISASI PENGETOLA ZAKAT
- SB
- Logo with flame and green leaves
- POLRES CILACAP JAWA TENGAH
- Logo with green shield and book
- BAZNAS (Badan Amil Zakat Nasional)
- DINAS KESEHATAN KABUPATEN CILACAP
- YAYASAN AL BAROKAH CILACAP
- IGRA (INSTITUT GURU ALUMNI)
- JADI BARU
- Logo with green globe and text
- S2P
- Logo with green leaf and text
- IKATAN PROFESI OPTIKERIS INDONESIA
- BRI
- BSI (BANK SYARIAH INDONESIA)
- BNI
- Bank Jateng
- BADAN PANGAN NASIONAL
- Logo with green leaf and text
- Logo with green leaf and text
- PKNU
- PLN Peduli
- PPNI (PERHIMPUNAN PERAWAT NASIONAL INDONESIA)
- BAS
- Logo with green globe and text
- Logo with red and white shield
- DEKASEMEN KHUSUS & ANTI TEROR
- tokopedia salam

*dan Mitra Lainnya

"Kekayaan sejati seseorang adalah kebaikan yang dilakukannya di dunia ini. dan Setiap tindakan kebaikan adalah amal."

"Yang terbaik di antara kita adalah mereka yang membawa manfaat terbesar bagi banyak orang.", dan "Manfaat pertama yang bisa dirasakan dari bersedekah adalah untuk si pemberi sedekah itu sendiri, yaitu dia melihat perubahan dalam diri dan sikapnya, merasakan kedamaian, serta melihat senyuman di wajah orang lain."

Untuk para pegiat NU Care-LAZISNU Cilacap tetap semangat dan terus bergerak untuk sesama, saling peduli dan bermanfaat untuk sesama.

Ya Allah Ya Rabb..

Jadikan kami sebab kebahagiaan orang lain, barangkali dengan ini engkau hadirkan ridlo kepada kami, engkau hapus khilaf kami, engkau berikan kami kebahagiaan bagi kami, dunia dan akhirat kami ..amiiiin

اللهم اعنا على ديننا بالدنيا وعلى الدنيا بالتقوى وعلى التقوى بالعافية